



DÉCIDER AVEC LES SCIENCES



RÉPUBLIQUE FRANÇAISE

Liberté
Égalité
Fraternité



DÉCIDER AVEC LES SCIENCES



En bref

L'IHEST est un établissement public à caractère administratif, sous tutelle des ministères chargés de l'Éducation nationale, de l'Enseignement supérieur et de la Recherche créé par décret du 27 avril 2007.

L'Institut des hautes études pour la science et la technologie assure une mission de formation, de diffusion de la culture scientifique et technique et d'animation du débat public autour du progrès scientifique et technologique et de son impact sur la société.



Notre vision

La nécessité citoyenne de former ensemble les cadres dirigeants des secteurs public et privé à une culture des sciences, de l'innovation et de la technologie pour les aider à mieux appréhender la complexité du monde, comprendre et anticiper ses mutations, accompagner et influencer les transformations, faire des choix lucides et partagés.



Notre ambition

Favoriser le développement harmonieux des relations science société en devenant l'Institut de formation de référence pour les décideurs soucieux d'appuyer leurs choix et décisions professionnelles sur la science et la démarche scientifique.



En chiffres

2 MILLIONS €
de budget dont les trois quart
de subvention publique

694 AUDITEURS
formés depuis 2007

45 AUDITEURS du cycle
national formés par an

16 ANS
d'existence



Candidatures

Présentation du cycle à venir et dossier de candidature en ligne sur www.ihest.fr



Institut des Hautes Études pour la Science et la Technologie
IHEST • 1 rue Descartes • 75231 Paris CEDEX 05
Tel. 33 (0)1 55 55 89 67 • Fax 33 (0)1 55 55 88 32
E-mail : ihest@ihest.fr • www.ihest.fr



CYCLE NATIONAL DE FORMATION

Edition : Mai 2022 • Réalisation Agence Lineal - 03 20 41 40 76



UN PARCOURS CERTIFIANT

La formation de l'IHEST est inscrite au répertoire France compétence. L'institut est agréé pour certifier la compétence « Utiliser la démarche scientifique dans la prise de décision ».

5 compétences

1

Conduire une analyse avec la démarche scientifique

2

Anticiper les risques de débats et de crises associés aux évolutions scientifiques et technologiques

3

Présenter une analyse avec assertivité pour convaincre

4

Mobiliser l'intelligence collective pour traiter un problème complexe

5

Développer son esprit critique : décroiser sa pensée, prendre du recul, vérifier les informations

NOS POINTS FORTS

UNE FORMATION CERTIFIANTE POUR APPUYER LA PRISE DE DÉCISION

Chaque responsable, acteur d'un processus de décision, est aujourd'hui confronté à un monde complexe et incertain. Tout choix stratégique est désormais dépendant des deux principales transitions à l'œuvre au début du XXI^e siècle : les transitions numérique et écologique. Les sciences, des sciences exactes aux sciences humaines et sociales, fournissent des clés de compréhension, des analyses et des explications à même d'éclairer la prise de décision en situation de complexité et d'incertitude.

C'est pourquoi l'IHEST propose une formation certifiante : **Utiliser la démarche scientifique dans la prise de décision.**

UNE APPROCHE DES GRANDS ENJEUX PAR LA SCIENCE

La formation est dispensée par les meilleurs scientifiques et experts de différentes disciplines et secteurs d'activité. Chacun donnant une vision différente, le sujet est abordé sous différents prismes. Les auditeurs s'en emparent et le mettent en débat. Cette approche d'intelligence collective est fondée sur la démarche scientifique : observation et analyse des faits, convergence après débat contradictoire. C'est ainsi que les décideurs seront à même d'appréhender la complexité des défis, d'anticiper les risques et leurs impacts et de préparer des décisions mieux étayées.

UN RÉSEAU PORTEUR D'OPPORTUNITÉS

Intégrer le cycle national de formation de l'IHEST, c'est aussi rejoindre un réseau de femmes et d'hommes issus de toutes les régions et de divers milieux professionnels tant du secteur public que privé (managers, ingénieurs, experts, consultants, cadres et hauts dirigeants de la fonction publique, élus, chercheurs, professeurs, responsables associatifs, journalistes...). C'est intégrer une communauté active et conviviale, un réseau d' alumni fiers d'avoir effectué une formation porteuse de sens et de connaissances nouvelles. C'est aussi se faire l'ambassadeur des valeurs de l'IHEST de partage de la culture scientifique et de l'innovation pour le bien commun.

Ce réseau offre nombre d'opportunités :

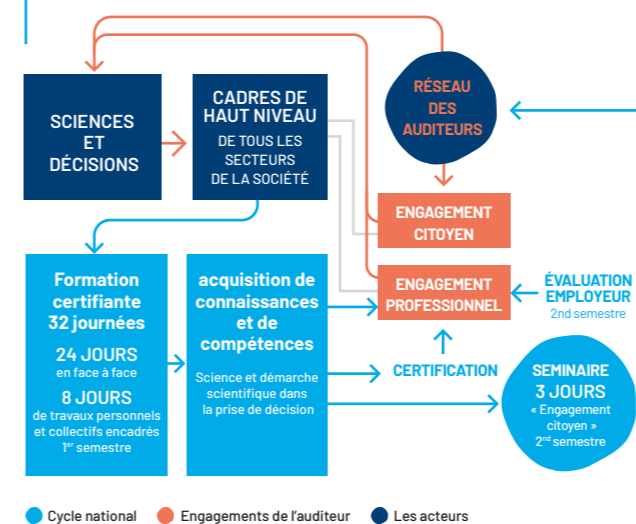
- poursuivre des réflexions sur les thématiques d'actualité
- répondre à la demande des partenaires de l'IHEST pour des études ou actions collectives
- participer à des benchmark d'innovations scientifiques, technologiques ou sociales
- accéder à un réseau d'experts français et internationaux

NOS PROMESSES

UN PARCOURS DE FORMATION FONDÉ SUR L'ENGAGEMENT :

Le cycle national de l'IHEST offre un parcours original de 24 jours de formation certifiante en salle et 8 jours travail personnel et collectif répartis sur 7 mois de janvier à juillet. Six mois plus tard, en décembre, un séminaire de réflexion de 3 jours évalue les impacts de la formation sur la pratique professionnelle et prépare l'engagement citoyen dans le réseau des alumni. Au total, la formation compte 35 jours.

LE PARCOURS : DE LA FORMATION AU RÉSEAU



UNE PÉDAGOGIE ACTIVE ET VARIÉE

Fondée sur les apports de connaissances scientifiques et sur des travaux de groupes ou d'ateliers, la pédagogie pratiquée permet une appropriation des contenus et une expérimentation de l'intelligence collective afin de coconstruire des décisions argumentées. Entre les temps de rencontres, les outils numériques mis à disposition des auditeurs offrent à la fois la possibilité de consulter des ressources, de travailler collectivement à distance, et de participer à des visioconférences.

L'ÉTUDE DES TRANSFORMATIONS EN COURS

Chaque année, la thématique générale du cycle décline les grandes transitions contemporaines en différents domaines spécifiques, comme le numérique, le climat, l'industrie et l'innovation, la santé, l'énergie, l'éducation, la mobilité, etc. ou en thématiques transverses comme l'économie de la connaissance, le design, la responsabilité sociale de l'entreprise, les risques ou l'innovation durable. Chaque sujet est observé sous le prisme de différentes sciences, de différentes préoccupations sociales, de différentes sensibilités culturelles.

À LA RENCONTRE DES TERRITOIRES ET DES PAYS

L'immersion auprès d'acteurs des territoires ou d'autres pays est essentielle car la recherche, l'innovation, les questions sociétales s'expriment différemment à différentes échelles et dans d'autres cultures. Le cycle conduit les auditeurs dans une région française pendant la session d'intégration et prévoit un voyage d'étude de 6 jours en Europe ou dans un pays d'un autre continent. Visites de laboratoires, d'entreprises, d'institutions, rencontres avec les acteurs permettent de découvrir les enjeux et initiatives locales et enrichissent les connaissances des auditeurs, leur appréhension des problèmes et leur vision des solutions.

UNE EXPÉRIENCE HUMAINE ET MÉTHODOLOGIQUE

Le cycle national de formation nécessite un temps long qui se révèle nécessaire pour déployer une expérience collective qui transforme l'individu. Chacun confronte sa propre expérience à celle des autres et fait ainsi évoluer ses idées et ses représentations. Ce double processus, individuel et collectif, permet d'acquérir, par l'expérimentation et l'itération, les compétences acquises au fil des sessions.

Ils nous ont fait confiance....

